

101 FORMANO - 101 フォルマーノ -

〈内装用型押化粧板〉



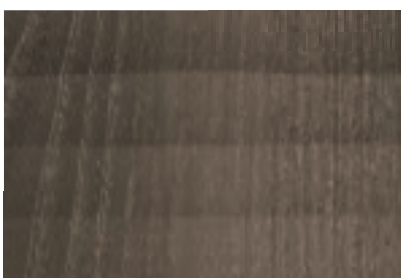
フォルマーノシリーズは、表面材に 101 エコシートを使用し、手仕事の巧みなパターンをプレスによって再現した化粧板です。深い凹凸をつくることにより無垢材のような重厚感と素材感を表現しました。伝統と現代をつなぐ新しいマテリアルとして、これまでにない上質な空間を演出します。

4mm Series

※型画像はあくまでイメージです。対応シート品番は担当営業までお問い合わせください。



LINEA リネア
TFKL-000



UNDA ウンダ
TFKU-000



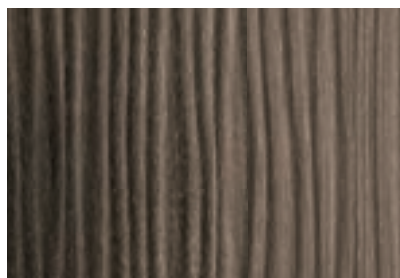
SCULP スカルプ
TFKS-000



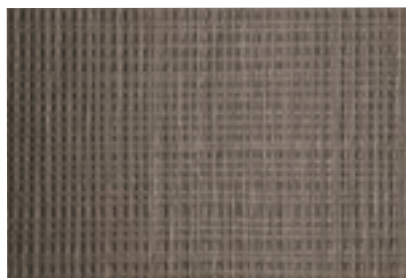
FLUO フロー
TFKF-000



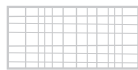
RIGULA リグラ
TFKR-000



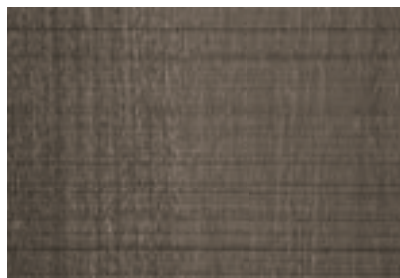
YOURYU 楊柳
TFKY-000



TEXTILE テキスタイル
TFKT-000



WAVE ウェーブ
TFKW-000



OBINOKOSU 帯鋸ソー
TFKO-000



| 仕様 (標準化粧板サイズ) | 表面仕様 | 補完部材 |
|--|-----------|--------------------------------|
| 4mm厚/3尺/7尺(裏面防湿紙) 4mm厚/3尺/8尺(裏面防湿紙) | 101 エコシート | 101プライムエッジバンド 厚物エッジ (押出成型品) |

101フォルマーノ化粧板物性

| 試験項目 | 試験方法 | 物性データ |
|-------------------------|---|-------------------------|
| 寒熱繰返し (JAS 寒熱繰返しC試験に準拠) | 60°C±3°Cのオープンに2時間放置後、-20°C±3°Cの低温槽に2時間放置。 これを2サイクル行う。 | 著しい変化なし |
| 密着性／表面 | 試験片に25mm巾の切込みをいれ、180度方向に引張れる状態になるよう試験機にセットし、200mm/minのスピードで引張り、剥離強度を測定する。 | 19.6N/25mm以上 |
| 密着性／裏面 (JAS 平面引張り試験に準拠) | 2cm角の専用ジグを試験片水平面に接着し、 20mm/minのスピードで垂直に引張り、剥離強度を測定する。 | 0.4N/mm ² 以上 |

※本性能データは弊社試験に基づく値であり、この結果を保証するものではありません。

※表面物性に関しては、P.51 101エコシート物性をご参照ください。

■ ホルムアルデヒド放散等級

・ホルムアルデヒド放散等級区分：F☆☆☆☆(K-002664)

■ 使用部位について 〈必ずお読みください〉

- ・内装建材用途向けに製品設計されています。
- ・屋外やそれに準ずる場所、特に直射日光が連続して当たる部位向けの設計ではございませんのでご注意ください。
- ・一般居室の建具、家具、壁面等向けの設計ですので、カウンター、床などの水平面、連続して高温になる場所には適しておりません。
- ・施工の際は、投光機、仮設電球、ドライヤー、暖房機等の熱源に近づけないようご注意ください。(熱によりシート表面に膨れ発生の恐れがあります。)

■ 加工条件について 〈必ずお読みください〉

- ・Vカット加工は加工条件により白化、V割れ等の不具合が生じることがありますのでご注意ください。
- ・化粧板表面へのUV塗装等の再塗装には対応しておりません。
- ・化粧板表面には複雑な凹凸処理を行っているため、シートの重ね貼りに対応しておりません。

■ 補修・メンテナンスについて 〈必ずお読みください〉

- ・壁紙用糊、パテ、接着剤、塗料など、付着した汚れはすみやかに除去してください。
- ・洗浄剤は中性洗剤、無水エタノールなどのアルコール類をご使用ください。清掃後の洗浄剤は水できれいに除去してください。
- ・強アルカリ性洗剤、強酸性洗剤、シンナー等、有機溶剤のご使用は避けてください。
- ・清掃の際、研磨剤の入ったスポンジ等は絶対に使用しないでください。やわらかい布をご使用ください。
- ・傷、汚れ等の補修用品は株式会社キャンディルデザイン(<https://www.candear-design.co.jp/>)にて取り扱っております。

■ 製品の取り扱い及び保証について 〈必ずお読みください〉

- ・運搬時の衝突や角あては損傷の原因となります。
- ・化粧板が傷つくので、持ち上げる際は引きずらないでください。
- ・製品は保管時の温度や湿度によっては変形等の不具合を発生する場合がありますので、下記のような保管は避けてください。
 - (1) 高温多湿の場所での保管
 - (2) 製品保証期間を超える長期保管並びに積み重ね保管
 - (3) 直射日光に暴露されるような保管
 尚、製品の保証期間は弊社より出荷後3ヶ月とさせていただきます。
- ※) 下記不具合は免責とさせていただきます。
 - (1) 後加工や施工に起因する不具合
 - (2) 本化粧板は木質基材を使用しているため、木口面露出等で木質基材が膨潤し表面凹凸が変形する不具合
- ・本製品について弊社が責任を負う範囲は、本製品の代替品納入又はこれに代わる本製品の代金の返還を限度とさせていただきます。