

不燃化粧パネル  
ローバル

LOVAL®

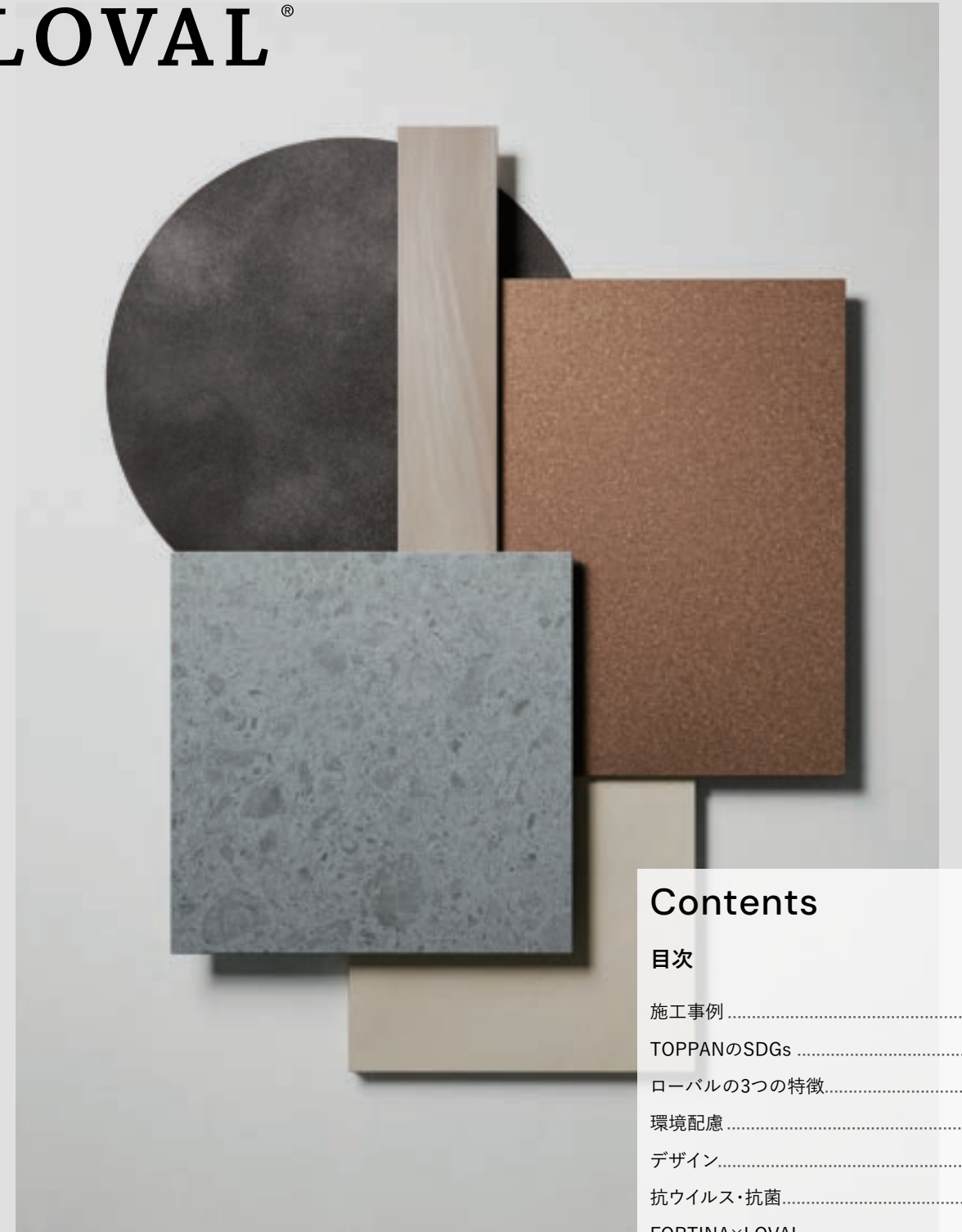
2025

New Materials for Sustainable Design



不燃化粧パネル ローバル

LOVAL®



## Contents

### 目次

施工事例 .....	3-7
TOPPANのSDGs .....	8
ローバルの3つの特徴.....	9
環境配慮 .....	10
デザイン.....	11
抗ウイルス・抗菌.....	12
FORTINA×LOVAL.....	13
LOVAL New Collection 2025.....	14
LOVAL Design Collection.....	15-19
異形貼りバリエーション.....	20-21
施工・技術 .....	22-23
問い合わせ .....	24

## List

品番	品名	抗菌対応	掲載ページ
TEV-KV001	アヴァロンオーク L	○	16
TEV-KV002	アヴァロンオーク N	○	16
TEV-KV003	ヴァーグウォールナット MC	○	16
TEV-KV004	ヴァーグウォールナット B	○	17
TEV-KV005	オペラウォールナット L G	○	16
TEV-KV006	オペラウォールナット D G	○	17
TEV-KV007	ノールインブイア R B	○	17
TEV-KV008	ジュレアッシュ G	○	15
TEV-KV009	シンシュウヒノキ N	○	15
TEV-KV010	クラフトテラ BG	○	18
TEV-KV011	クラフトテラ M	○	18
TEV-KV012	レイクサイドストーン G	○	18
TEV-KV013	レイクサイドストーン D	○	19
TEV-KV014	コールシダー BL	○	19
TEV-KV015	ストリーム BG	○	18
TEV-KV016	ムーンヤード BG	○	18
TEV-KV017	ムーンヤード D	○	19
TEV-KV018	モカクリーム BG	○	18
TEV-KV019	フォグ G	○	18
TEV-KV020	フォグ BL	○	19
TEV-KV021	ノールレザー BL	○	19
TEV-KV100	メタルライン LG	○	14
TEV-KV101	メタルライン G	○	14
TEV-KV102	メタルライン DG	○	14
TEV-KV103	フィヨルドストーン	○	14
TEV-KV104	モードメタル WG	○	14
TEV-KV7103	モードメタル B	○	14
TEV-KV2013	エアリーチェスナット GW	○	15
TEV-KV2031	ハルザクラ	○	15
TEV-KV2051	シンフォニーウォールナット D	○	17
TEV-KV2062	ノールインブイア D	○	18
TEV-KV2066	スクリラアッシュ G	○	17
TEV-KV2067	リンドアカシア M	○	17
TEV-2068	リンドアカシア LB	×	17
TEV-KV2070	リンドアカシア BL	○	17
TEV-KV2071	ラゴシュマホガニー RB	○	17
TEV-KV2073	プリートオーク N	○	15
TEV-KV2078	アイリスノーチェ M	○	17
TEV-KV2084	ブルックウィロー W	○	15
TEV-KV2098	ハミングエルム N	○	15
TEV-KV2099	ハミングエルム G	○	16
TEV-KV2100	ディエラオーク N	○	15
TEV-KV710	クレマシダー	○	15
TEV-KV7102	モードメタル L G	○	18
TEV-KV7104	モードメタル B L	○	18
TEV-KV740	リトモウォールナット N	○	15
TEV-KV835	ラフィネチェリー L	○	15
TEV-KV882	ノルテオーク L	○	15

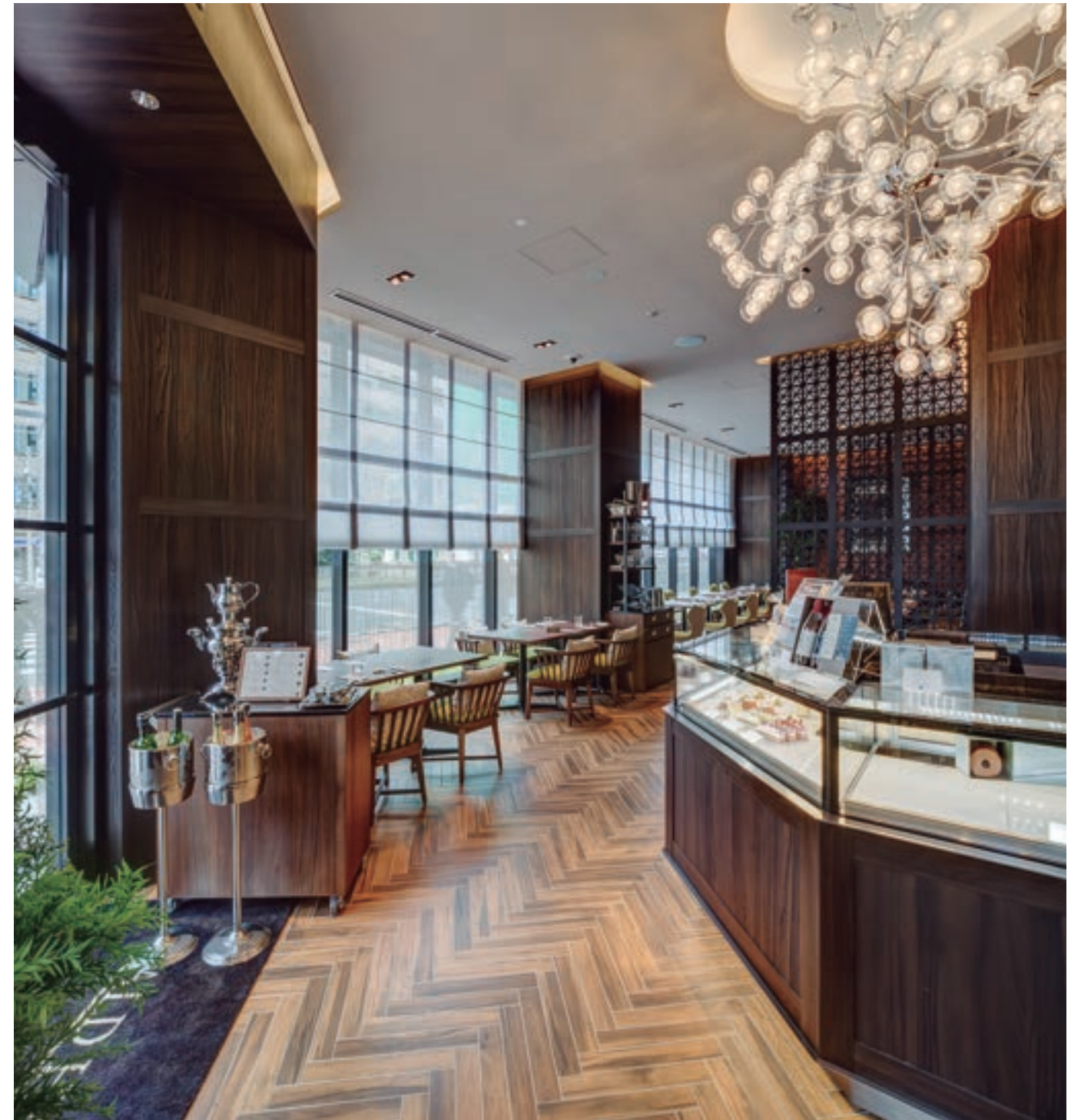
## Gallery

施工事例のご紹介

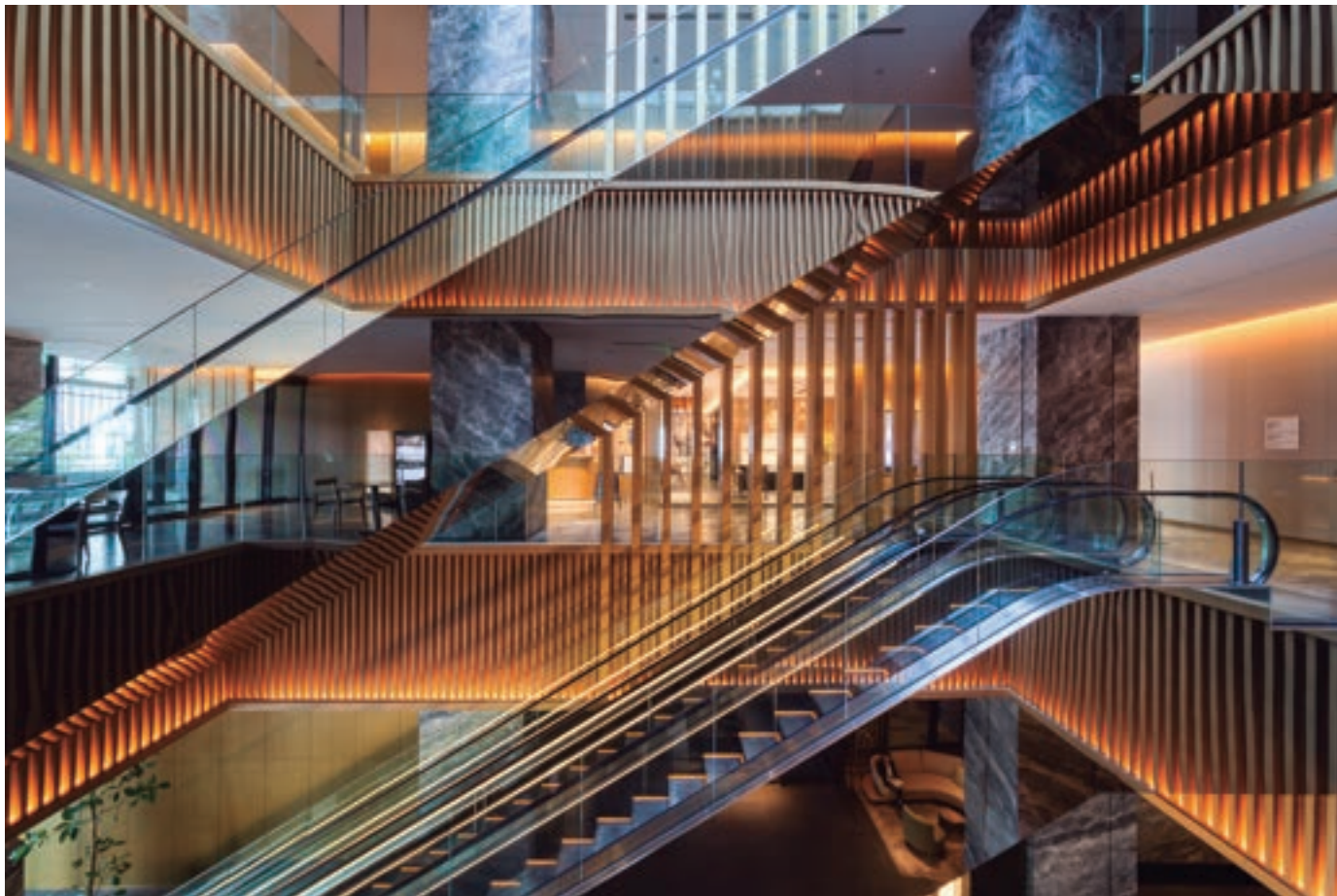


ウェスティンホテル横浜





壁面・カウンター：TEV-KV2051 シンフォニーウォールナット D



ウェスティンホテル横浜



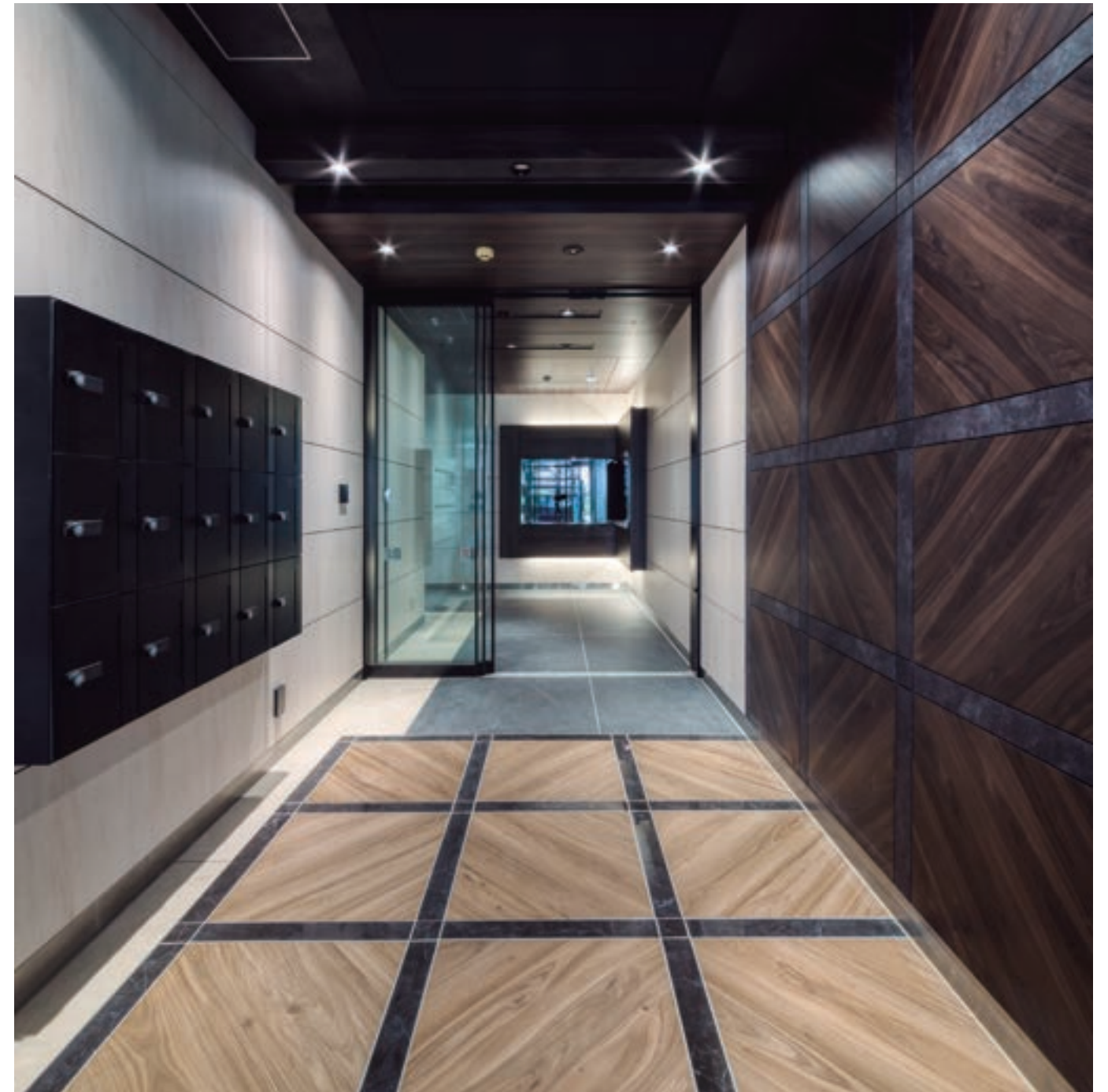


壁面 TEV-KV2067 リンドアカシア M



壁面 :TEV-KV7104 モードメタル BL

### Office



壁面 : TEV-KV006 オペラウォールナット DG  
TEV-KV017 ムーンヤード D

### Apartment Entrance

# TOPPAN SDGs

TOPPANのSGDs



TOPPANは1900年の創業以来、お客さまのパートナーとしてともに課題に取り組むことで、社会的課題の解決に寄与してきました。持続可能な社会の実現に向けて歩むTOPPANの取り組みをご紹介します。

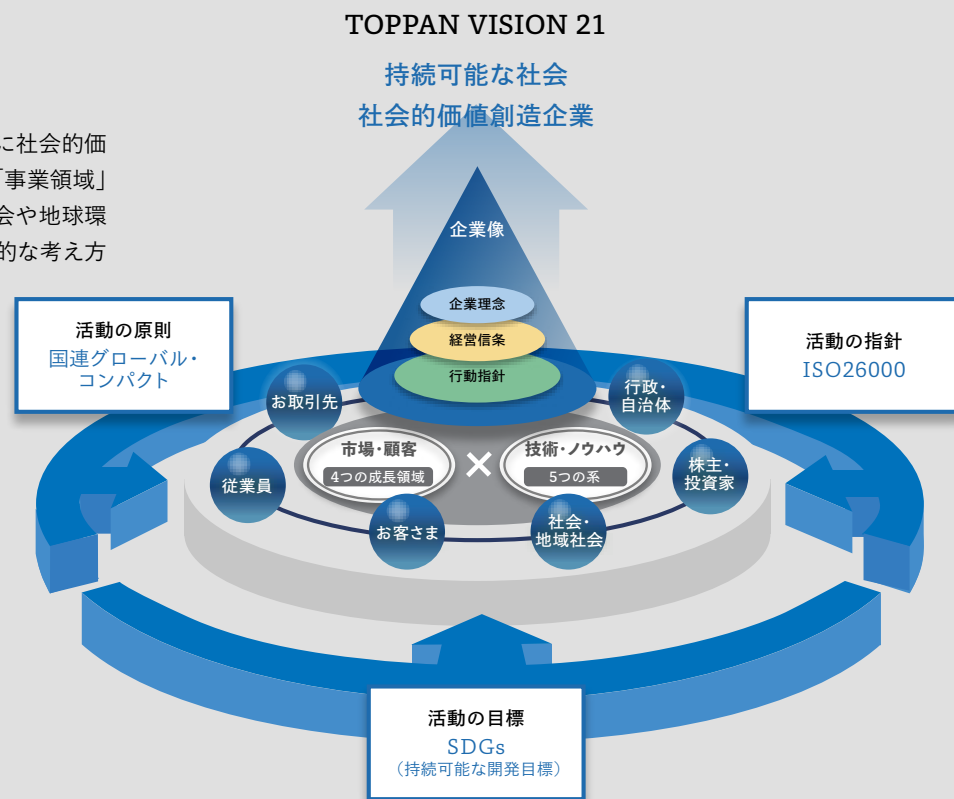
## VISION

持続可能な社会実現に向けた想い

TOPPANでは、持続的な社会の実現のために社会的価値創造企業となることを目指し、「企業像」と「事業領域」からなる「TOPPAN VISION 21」を定め、社会や地球環境と調和しながら成長を続けるための基本的な考え方や活動の方向性を示しています。

TOPPANのサステナビリティにかかわる活動の原則として「国連グローバル・コンパクト」を。また、活動の指針として、組織の社会的責任に関する国際規格「ISO26000」を。さらには活動の目標として「SDGs」を取り入れて活動を展開しています。

### TOPPANのサステナビリティの考え方



## WORKS

SDGsへの具体的な取り組み

### 「TOPPAN SDGs STATEMENT」の策定

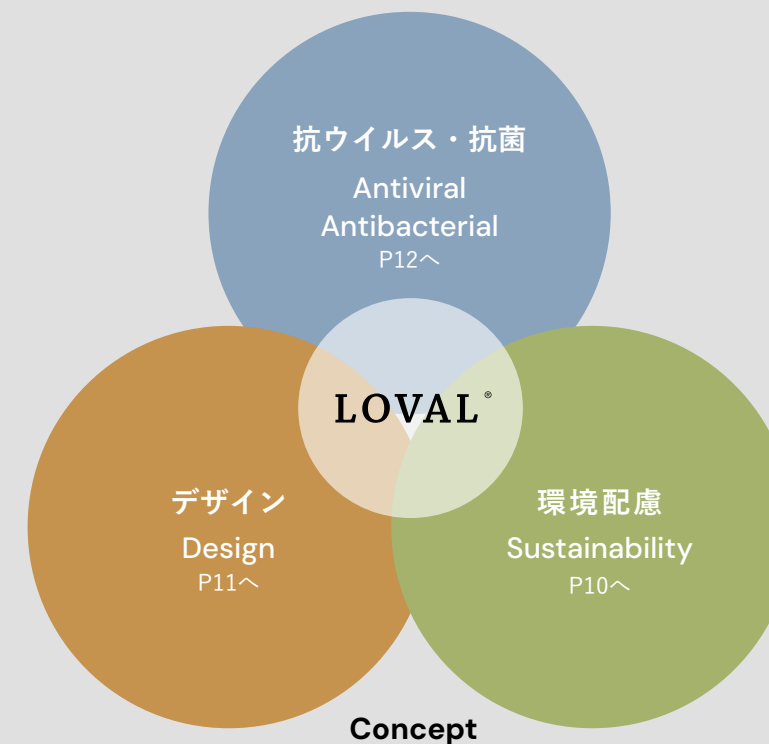
2019年11月に、SDGsへの取り組み強化と経営への統合を目指すことを宣言した「TOPPAN SDGs STATEMENT」を策定・公表しました。この中で、SDGs課題に取り組むことが「社会的価値創造企業」実現への更なる成長エンジンになると位置づけ、特に注力すべきマテリアリティ(重要課題)を選定しています。TOPPANはSDGs達成の目標年である2030年に向けてこのマテリアリティに真摯に取り組む、持続可能な社会の実現に貢献していきます。

### 「TOPPAN SDGs STATEMENT」で定めたマテリアリティ (重要課題)



# Three Features of LOVAL

ローバルの3つの特徴



不燃化粧パネル ローバルは「デザイン」「環境配慮」「抗ウイルス・抗菌」の3つの特徴を備えた商品です。

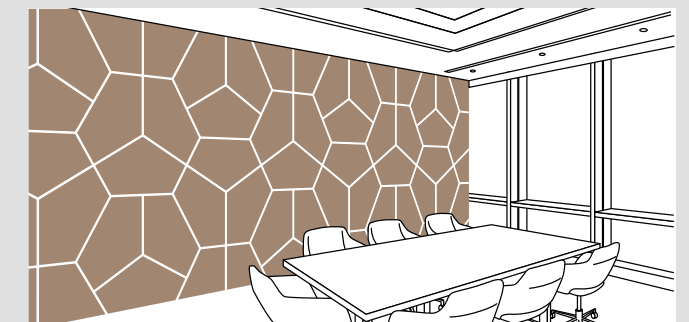
デザイン面では、C-lab. が長年培ってきたサーフェイスデザインの企画・制作のノウハウと空間デザイナーのアイデアを融合させることで、これまでにないマテリアルデザインをお届けします。

環境配慮面では、ローバルに使用されている化粧シートは、環境や人にやさしい素材「オレフィン」で構成されています。

安心・安全面では、抗ウイルス・抗菌機能を搭載し、パネル表面に付着したウイルスや菌を減少させることができます。持続可能な社会の実現に向けて、ローバルは安心・安全で快適な空間に貢献していきます。

### 空間のアクセントとなる異形貼り

パネル形状は正形に加え空間のアクセントとなる異形貼りにも対応。材料提供にとどまらず、工事まで一括してサポートすることも可能です。  
※詳細は P20-21 をご覧ください。



### 仕様一覧

主な用途	基 材	厚 み	仕 上 げ	裏面防湿	サイズ・最大寸法	不燃認定番号
壁 面	ケイ酸カルシウム板	6mm	四方巻き	なし	W1150×H3000	NM-4726
建 具	ダイライト®	3mm	平貼り	あり	(3尺板)W925×H2440 (4尺板)W1225×H2440	NM-4727
建 具	酸化マグネシウム板	3mm	平貼り	あり	(3尺板)W930×H2450 (4尺板)W1220×H2440	NM-4858
建 具	鋼 板	—	—	—	巾1220×50m巻き (タックシートとして)	NM-4851*

\*不燃認定の適合範囲に準ずる表面仕上げ方法には制限がございます。詳しくは担当営業までお問い合わせください。



# Sustainability

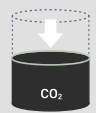
## 環境配慮

### 環境に優しい不燃化粧パネル

SDGs目標13 「気候変動とその影響に立ち向かうため、緊急対策を取る」に寄与

TOPPANの化粧シートは、環境に配慮した素材「オレフィン」で構成されています。オレフィン系化粧シートは、塩ビシートと比較してCO2排出量を抑制できるため、環境負荷軽減に貢献できます。

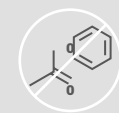
- 低CO2排出量
- 塩化水素発生フリー
- 可塑剤フリー



オレフィンの製造過程で排出されるCO2量を大幅に削減します\*。  
(\*対塩ビ比較)

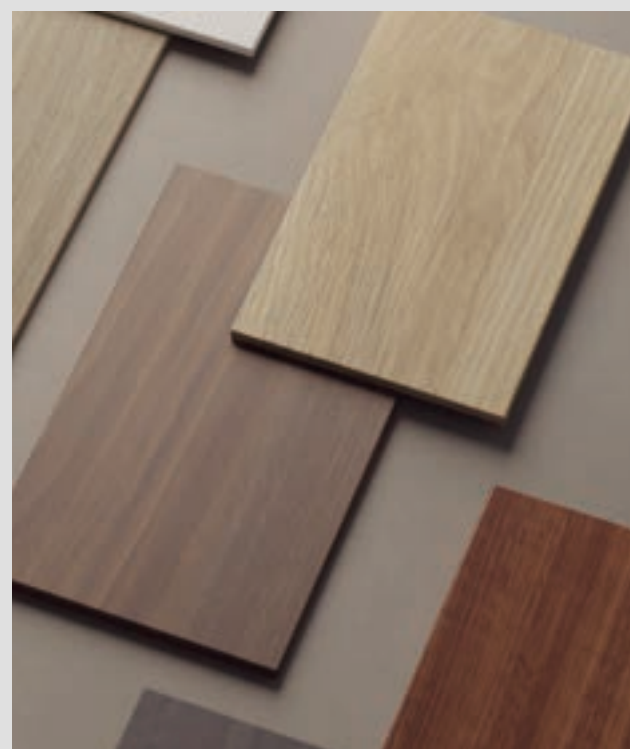


オレフィンは塩素を含まないため燃焼時に塩化水素が発生しません。



オレフィンはVOC※の一因とされる可塑剤を使用いたしません。

※VOC (Volatile Organic Compounds 揮発性有機化合物)とは、揮発性を有し大気中で気体状となる有機化合物の総称。



# Design

## デザイン

### 素材・色・質感にこだわったものづくり



#### Material(素材) 数千~数万種の素材から厳選

木、石、メタル、コンクリート、モルタル、テキスタイルなど、サーフェスデザインに取り込む素材は、インテリアシーンやトレンドに合わせてデザイナーがセレクトします。厳選された素材をダイレクトにスキャンするので、マテリアルの持ち味が美しく再現されます。

#### Color(色) 時代のトレンドに合う色味を追求

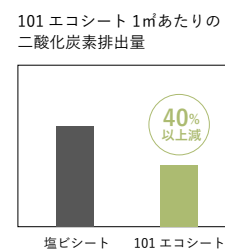
素材の色味に関して、素材そのままを再現するだけでなく、今のインテリアシーンやトレンドに合わせてつくりこんでいきます。他のインテリア素材とのコーディネート性を検証しながら、何度もテスト印刷をして理想の色を追求していきます。

#### Finish(質感) 触覚にも訴える質感を表現

サーフェスデザインの仕上げに欠かせないのは、視覚だけでなく触覚にも訴える質感です。印刷した化粧シートにエンボスなどの加工技術を実施することで、木目のきめ細かな手触りや、石のごつごつした重厚感、金属の滑らかさなど、深みのある絶妙な質感を演出します。

#### ①二酸化炭素排出量

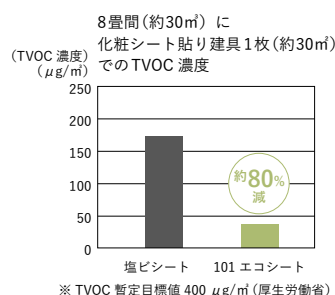
LCA手法に基づきTOPPANで、資源の採取から廃棄・リサイクル段階まで(使用・維持段階を除く)の二酸化炭素排出量を算出。エコシートの二酸化炭素排出量は、塩ビシートと比べ約60%に抑えられました。



データベース:IDEA (V3.2)を使用  
算定ルール:TOPPAN独自の算定ルールにて計算  
二酸化炭素排出量の確認:  
当計算結果について2023年2月に外部研究機関のレビューを実施

#### ②TVOC濃度

(Volatile Organic Compounds) 化粧シートから発生する総揮発性有機化合物の室内濃度がどの程度になるかシミュレーションを行いました。室内濃度は塩ビシートと比べおおよそ20%に抑えられました。



製造後1週間のシートを採取、スモールチャンバー法にて放散速度を測定しました。

※ここに記載されている内容は、当社の信頼しうる解析方法、試験方法に基づくものでありますが、実際の使用条件下での結果を保証するものではありません。



## Antiviral Antibacterial 抗ウイルス・抗菌

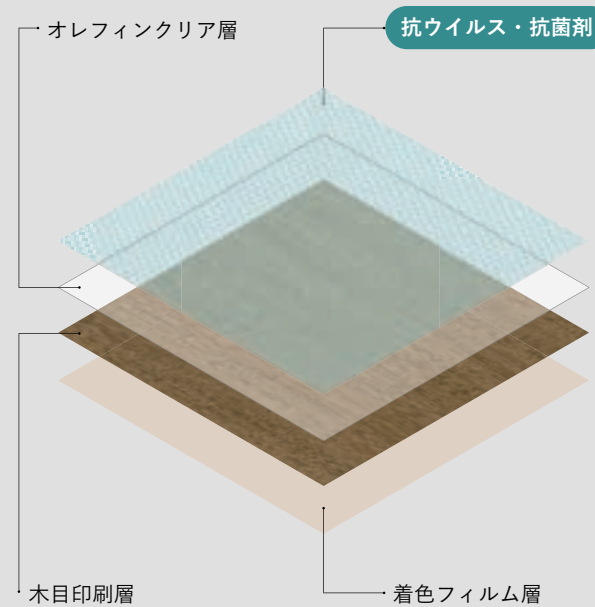


### 安心・安全な環境を実現する 抗ウイルス・抗菌仕様

SDGs目標 3 「あらゆる年齢のすべての人々の健康的な生活を確保し福祉を推進する。」に寄与

抗ウイルス・抗菌機能を搭載したローバルは、シート表面に付着したウイルスや菌を減少させることができます。

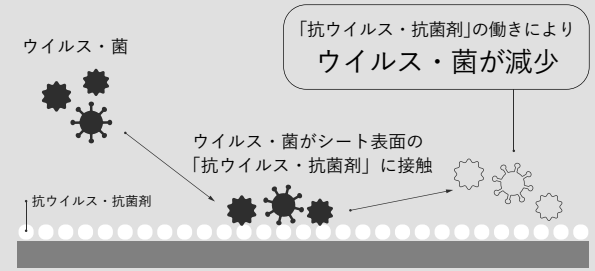
※すべてのウイルス・菌を減少させる訳ではありません。  
※対象品番はP14-19を参照してください。



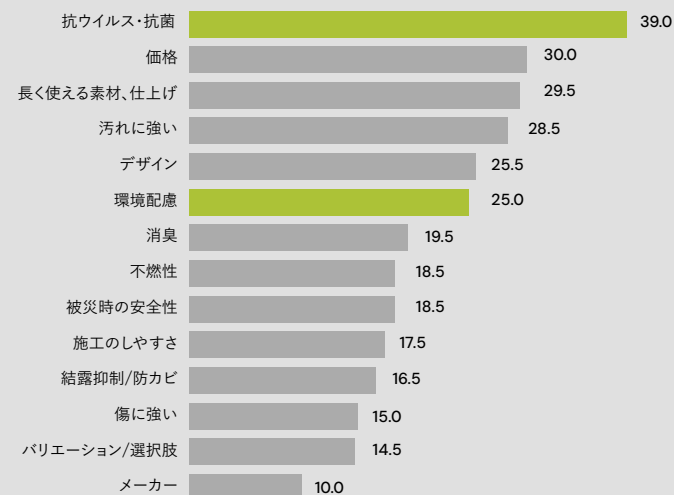
**SIAA 認証  
取得済み**

**SIAA**  
ISO 21702  
抗ウイルス加工  
※抗ウイルス加工は、病気の治療や予防を目的とするものではありません。  
※SIAAの安全性基準に適合しています。

**SIAA**  
ISO 22196  
抗菌加工  
※抗菌加工は、病気の治療や予防を目的とするものではありません。  
※SIAAの安全性基準に適合しています。



### Q. 空間デザイン責任者200人に聞いた 施設や店舗などの 内装材に求める要素とは



## FORTINA×LOVAL フォルティナ×ローバルで新たな空間演出を



### アルミ材にローバルシートを貼ることで 壁面から天井まで統一感を持たせた空間へ

フォルティナは、化粧シートとアルミニウムを組み合わせた不燃意匠材で、ルーバーやスバンドレルなど多様な形状を取り揃えています。

ローバルシートをフォルティナのアルミニウム基材に貼ることで、不燃性能を保持しながら、あらゆる形状に対応可能です。

フォルティナとローバル壁面を同一シートとして使用することで、空間全体に統一感をもたらします。幅広い空間デザインに対応し、各々の個性を引き立てながら、創造的なデザインで魅力あふれる空間を演出します。



### フォルティナ 概要

■不燃認定  
国土交通省認定  
不燃認定番号取得済みです。  
建物用途を選びません。

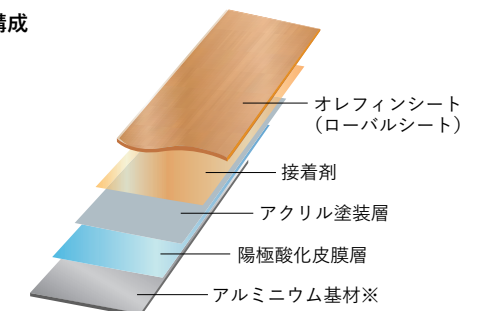
国土交通省認定不燃認定番号  
内装L仕様：NM-5723(1)  
(ローバルシート)

■軽量  
アルミニウムは鉄の約1/3の重さ、建物荷重を減らし耐震性を向上させます。  
軽量であることは、地震国日本の大切な選択肢です。

■省施工  
各種付属品を取り揃え、省施工と工期短縮を可能にしました。  
これからの建材には必要な条件です。

### ■内装仕様

#### 商品構成



※フォルティナは基材に JIS H4100 に規定するアルミニウムを使用しています。  
※ローバルのシートはタックシート仕様ではありません。

※外装仕様については別途お問い合わせください。



# LOVAL New Collection 2025

25年の新柄は、人気のモードメタルの新色に加え  
 モノトーンをベースにしたスタイリッシュなヘアラインメタル柄と  
 氷河の冷たさや透明感をイメージした高級感のある石目柄をご用意しました。  
 空間設計者とのディスカッションによりラインナップされた新柄は  
 時代の空気感を捉えた洗練されたデザインで、幅広い空間にマッチします。



TEV-KV100  
メタルラインLG

NEW

抗ウイルス  
抗菌仕様



TEV-KV101  
メタルラインG

NEW

抗ウイルス  
抗菌仕様



TEV-KV102  
メタルラインDG

NEW

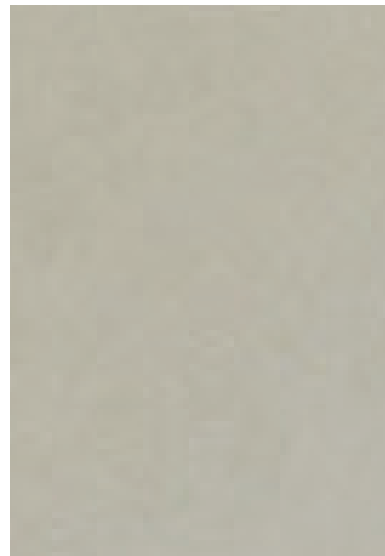
抗ウイルス  
抗菌仕様



TEV-KV103  
フィヨルドストーン

NEW

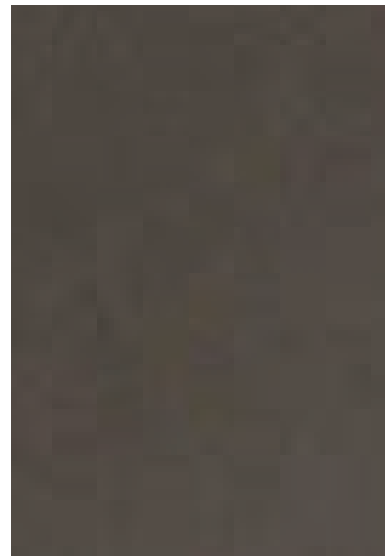
抗ウイルス  
抗菌仕様



TEV-KV104  
モードメタルWG

NEW

抗ウイルス  
抗菌仕様



TEV-KV7103  
モードメタルB

NEW

抗ウイルス  
抗菌仕様

## LOVAL Design Collection

抗ウイルス  
抗菌仕様 ……表面に抗ウイルスと抗菌、両方の性能を有する特殊コーティングを施しています。

- ※ ラインナップ以外に1柄で一定の数量がある場合は特注色での対応が可能です。特注色の必要数量については、営業窓口にお問い合わせください。
- ※ TEV品番に関しては、特注にて「抗菌」「抗ウイルス・抗菌」仕様への対応を行っております。ご要望の際は担当営業までお問い合わせください。なお、事前の予告なくTEV-KVに変更する場合がありますのでご了承ください。
- ※ 色見本は印刷のため、現物と違って見える場合もございます。
- ※ 印刷シートには自然の抑揚を生かした柄がございます。パネルになった時に均一な色柄にならない場合がありますので、ご了承ください。
- ※ 定期的に色柄ラインナップの見直しを行います。あらかじめご了承ください。



1ピッチ柄をご覧になりたい場合は  
 左の二次元バーコードより  
 環境デザイン事業部 WEB サイトをご確認ください。



TEV-KV710  
クレマシダー

抗ウイルス  
抗菌仕様



TEV-KV2013  
エアリーチェスナット GW

抗ウイルス  
抗菌仕様



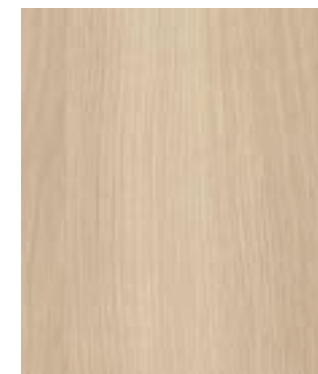
TEV-KV2084  
ブラックウィローW

抗ウイルス  
抗菌仕様



TEV-KV008  
ジュレアッシュG

抗ウイルス  
抗菌仕様



TEV-KV2073  
ブリーチドオークN

抗ウイルス  
抗菌仕様



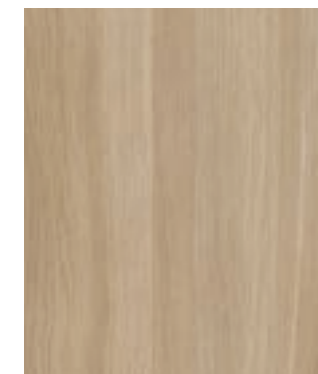
TEV-KV009  
シンシュウヒノキN

抗ウイルス  
抗菌仕様



TEV-KV2098  
ハミングエルムN

抗ウイルス  
抗菌仕様



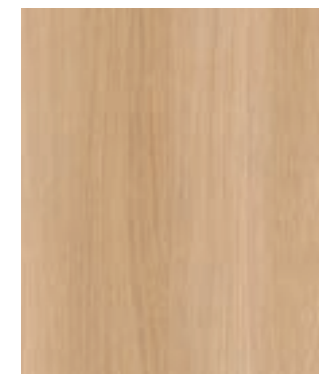
TEV-KV2100  
ディアエロオークN

抗ウイルス  
抗菌仕様



TEV-KV740  
リトモウォールナットN

抗ウイルス  
抗菌仕様



TEV-KV882  
ノルテオークL

抗ウイルス  
抗菌仕様



TEV-KV2031  
ハルザクラ

抗ウイルス  
抗菌仕様



TEV-KV835  
ラフィネチェリーL

抗ウイルス  
抗菌仕様





TEV-KV2099  
ハミングエルムG

抗菌仕様



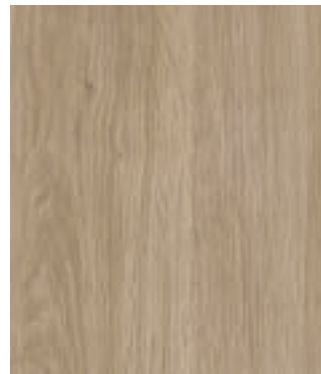
TEV-KV003  
ヴァーグウォールナットMC

抗菌仕様



TEV-KV005  
オペラウォールナットLG

抗菌仕様



TEV-KV002  
アヴァロンオークN

抗菌仕様



TEV-KV001  
アヴァロンオークL

抗菌仕様



TEV-KV2067  
リンドアカシアM



TEV-2068  
リンドアカシアLB



TEV-KV2066  
スクリラッシュG

抗菌仕様



TEV-KV2078  
アイリスノーチェM

抗菌仕様



TEV-KV2067  
リンドアカシアM

抗菌仕様



TEV-KV2071  
ラゴシュマホガニーRB

抗菌仕様



TEV-KV2070  
リンドアカシアBL

抗菌仕様



TEV-KV004  
ヴァーグウォールナットB

抗菌仕様



TEV-KV006  
オペラウォールナットDG

抗菌仕様



TEV-KV2051  
シンフォニーウォールナットD

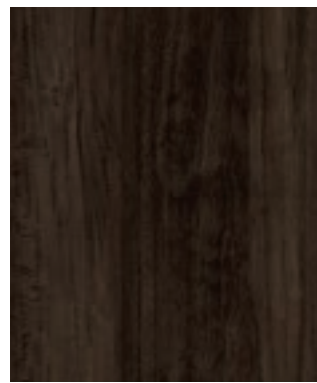
抗菌仕様



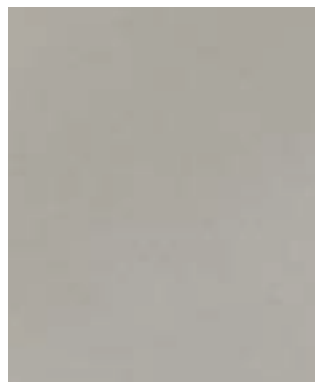
TEV-KV007  
ノールインブイアRB

抗菌仕様





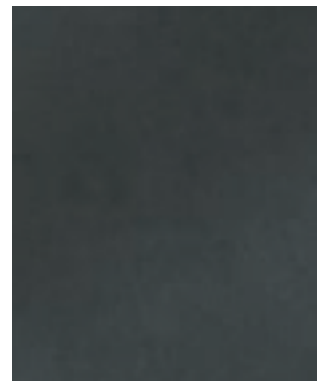
TEV-KV2062  
ノールインブイAD



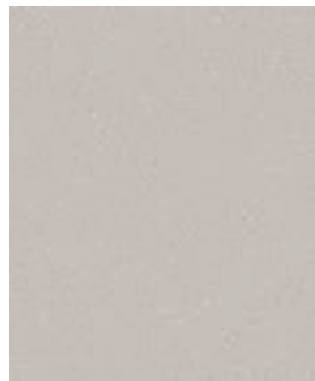
TEV-KV7102  
モードメタルLG



TEV-KV018  
モカクリームBG



TEV-KV7104  
モードメタルBL



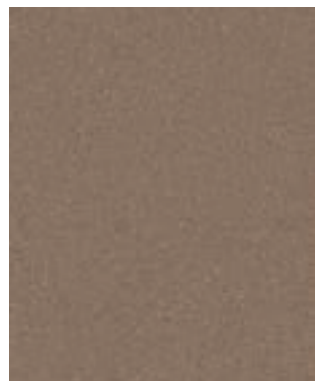
TEV-KV010  
クラフトテラBG



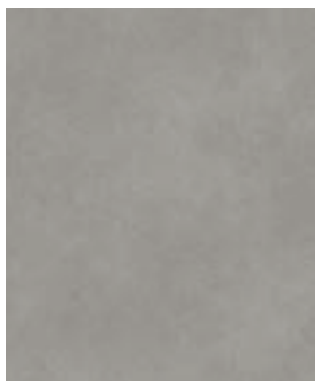
TEV-KV016  
ムーンヤードBG



TEV-KV015  
ストリームBG



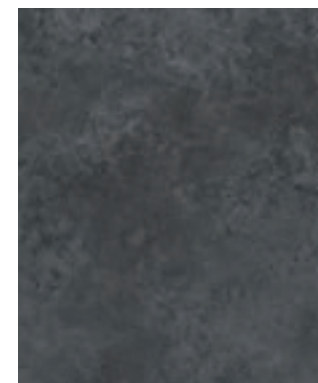
TEV-KV011  
クラフトテラM



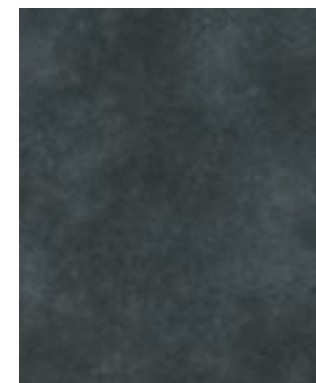
TEV-KV019  
フォグG



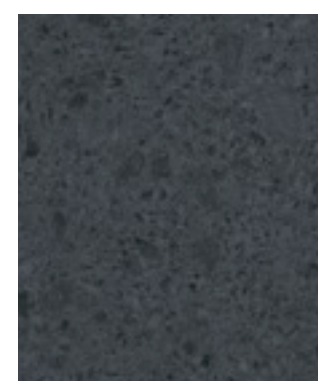
TEV-KV012  
レイクサイドストーンG



TEV-KV017  
ムーンヤードD



TEV-KV020  
フォグBL



TEV-KV013  
レイクサイドストーンD



TEV-KV021  
ノールレザーBL



TEV-KV014  
コールシダーBL



カウンター奥壁面/TEV-KV013 レイクサイドストーンD 腰壁/TEV-KV014 コールシダーBL 右側壁面/TEV-KV011 クラフトテラM



## Lamination for various shape

### 異形貼りバリエーションのご紹介

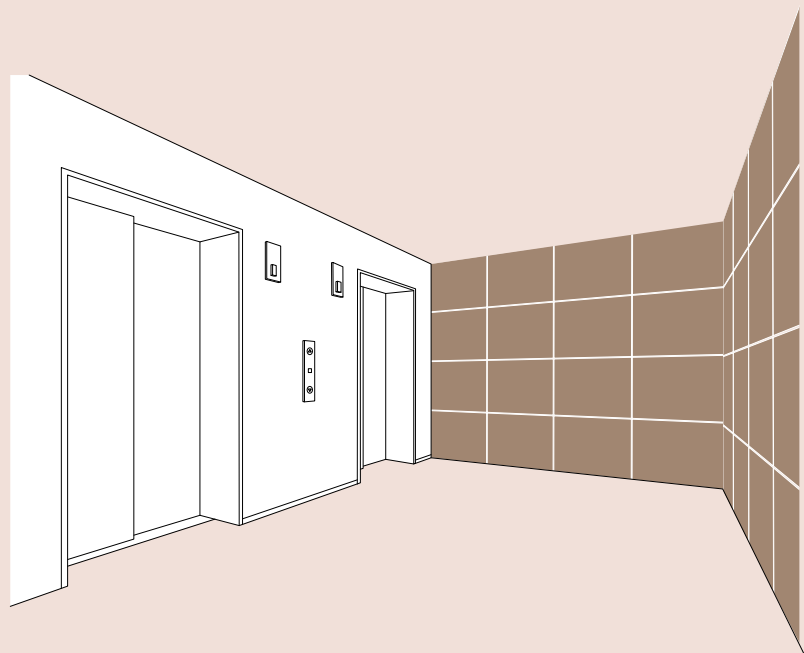
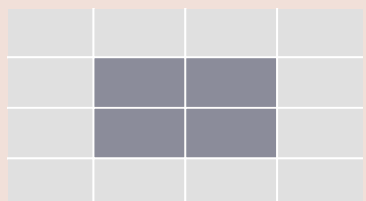
ローバルはスタンダードな正形対応に加え、三角形・六角形などの異形貼りでの制作・施工も可能です。  
異形貼りを活用しアクセントを与えることで、空間全体にオリジナリティーを生み出すことができます。多様な形状による、シーン別のデザイン例をご紹介します。

## Rectangle 1.

### 長方形

scene: Entrance (mansion, hotel)

スタンダードな長方形。格子状に割りを入れる事で、落ち着きのある上質な空間に。

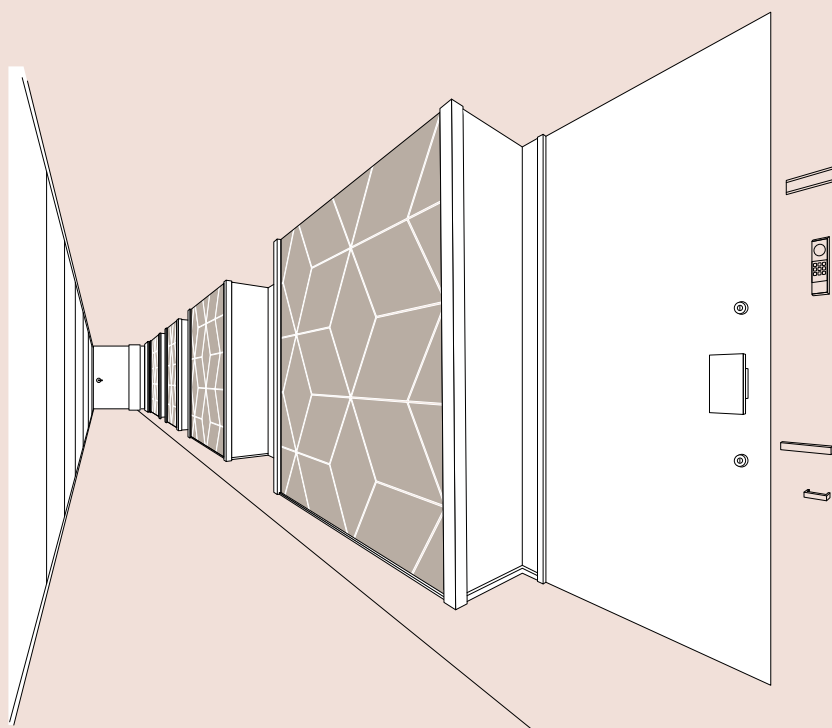


## Fletching 2.

### 矢羽形

scene: Corridor (mansion, hotel)

リズムカルでシャープな矢羽形。立体的なパターンで躍動感のある空間に。

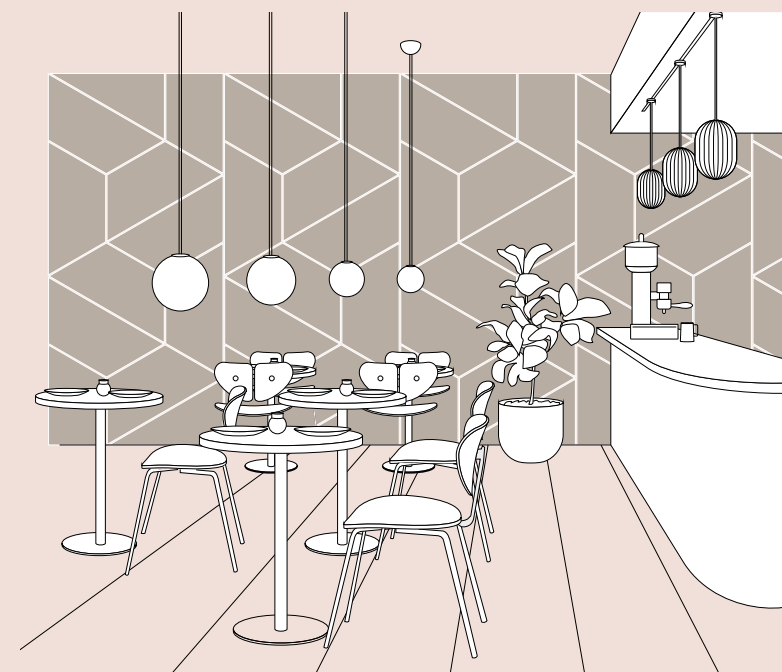
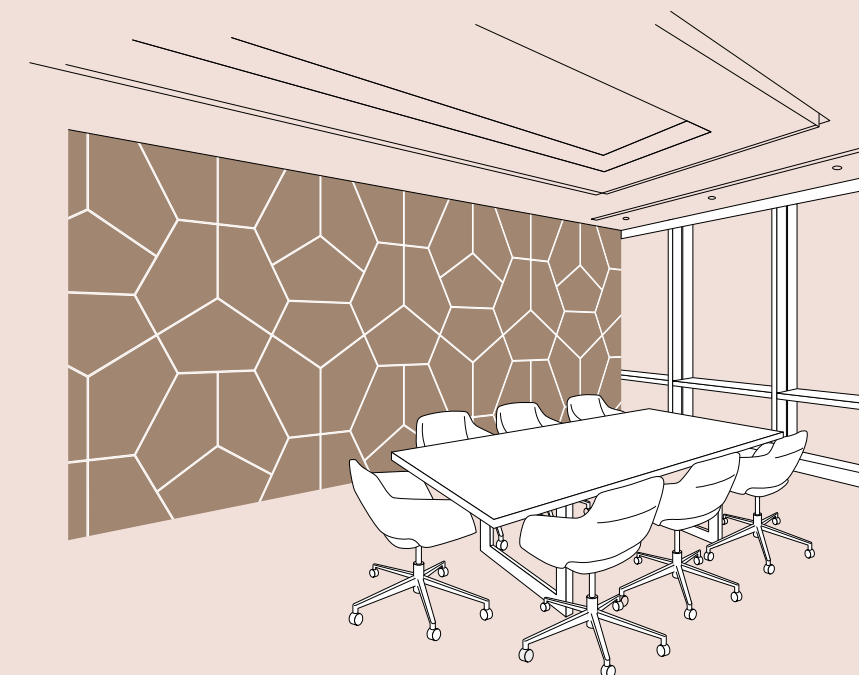
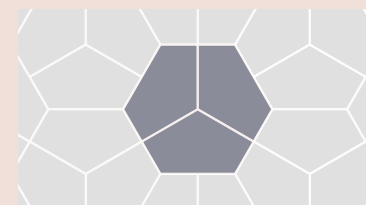


## Hexagon 3.

五角形 (五角形×3の組み合わせ)

scene: Meetingroom (office)

五角形が組み合わさり、独特のリズムを生む六角形。抑揚のあるパターンでアイデアを掻き立てる空間に。



## Triangle 4.

三角形 (台形×3の組み合わせ)

scene: cafe

台形から作るユニークな三角形。直線と斜線を掛け合わせたパターンで会話の弾む空間に。

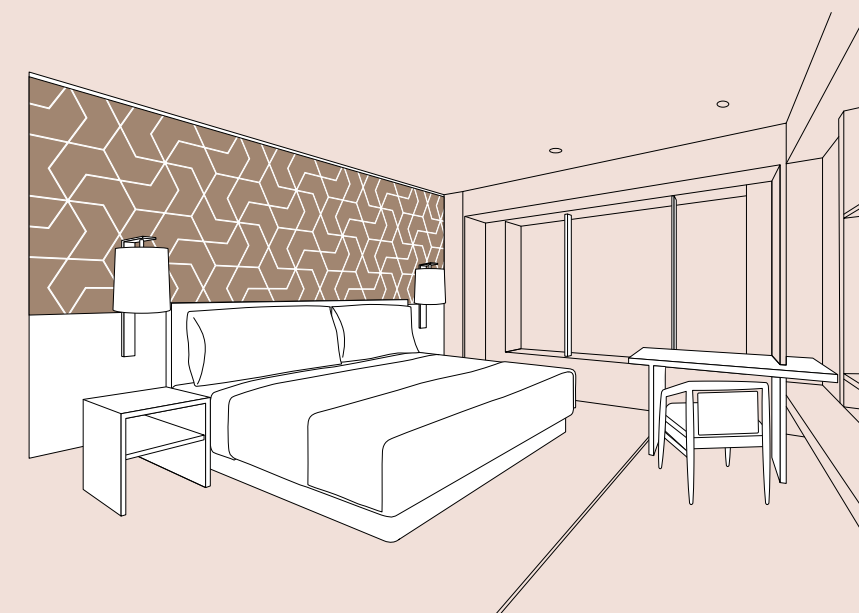


## Windmill 5.

風車形 (矢羽×3の組み合わせ)

scene: Room (hotel)

矢羽が織りなすトラディショナルな風車形。緩急のある独特なパターンで、伝統美を追求した空間に。



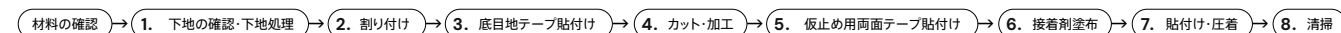
※上記以外の形状も特注で対応しております。詳しくは担当営業までお問い合わせください。



# Technical Information

## ■標準施工方法

### 施工手順



### 1 下地の確認・下地処理

本製品の施工が可能かどうか確認してください。

施工可能な下地	施工に適さない下地
石膏ボード けい酸カルシウム板 ラワン合板	モルタル壁面、RC壁面への直貼り ALC躯体への直貼り 塗装面、クロス面、その他化粧面

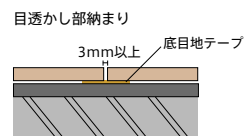
- ① 十分な接着が得られない可能性がある場合は、事前に下地材にプライマー剤を全面塗布することをお勧めします。  
けい酸カルシウム板はプライマー塗布をおすすめします。
- ② 下地材に不陸やビス・釘などが出ないか確認してください。
- ③ 下地材に付着しているホコリなどはできるだけダスター刷毛などで、取り除いてください。
- ④ 下地材が湿気を帯びていたり、不陸やホコリがあると十分な接着が得られない場合があります。

### 2 割り付け

貼付け前に墨出しをして、必ずパネル・底目地テープの貼付け位置を決めてください。本製品の突き付け施工はできません。必ず3mm以上目地をとって施工してください。

### 3 底目地テープ貼付け

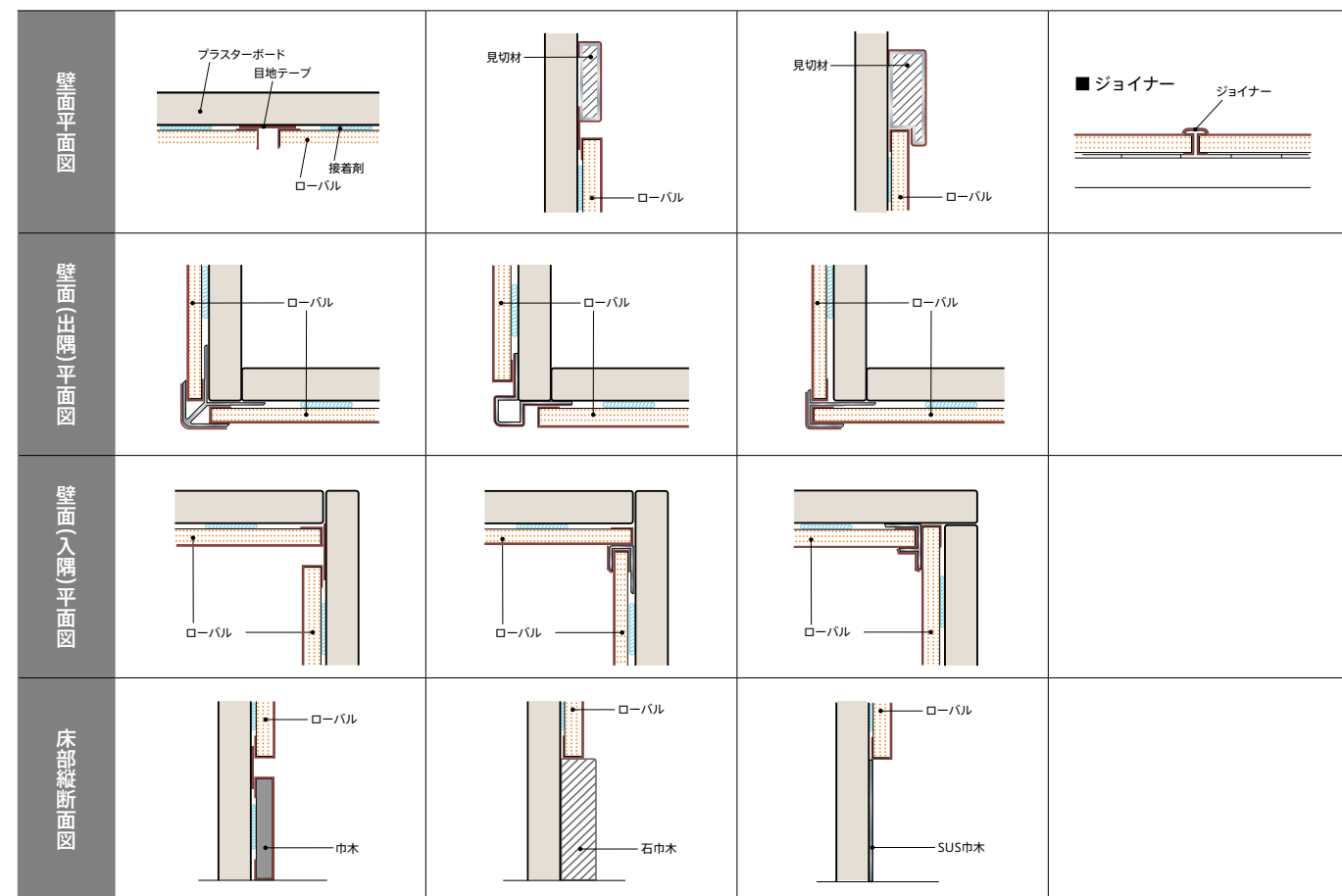
パネルのジョイント部分となる場所へ底目地テープを貼付けてください。



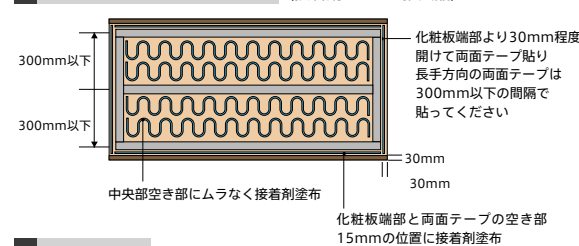
### 4 カット・加工

本製品を切断する場合は、当て木を用いて必ず刃物を表面側から入れて裏面側から出るようにしてください。カット面はサンドペーパー等に当木に添え、糸面取りをしてください。穴あけ・切り欠きは、クラックの恐れがあるので、φ12mm以上のドリルでコーナー部に穴をあけ慎重に行ってください。

### ■納まり例図

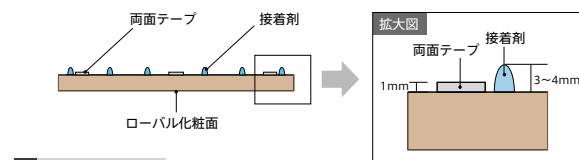


### 5 仮止め用両面テープ貼付け (接着剤メーカー推奨品)



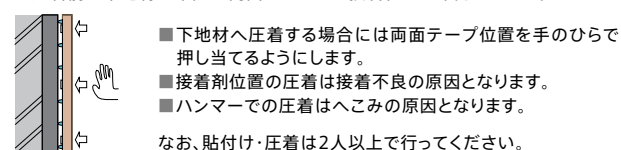
### 6 接着剤塗布 変性シリコン樹脂系(壁パネル固定用)

■接着剤の塗布量  
※両面テープはあくまでも仮止めです。接着剤は両面テープより高く塗布します。



### 7 貼付け・圧着

※圧着前に下地材の不陸や両面テープとの接着性をご確認ください。



- 下地材へ圧着する場合には両面テープ位置を手のひらで押し当てるようにします。
  - 接着剤位置の圧着は接着不良の原因となります。
  - ハンマーでの圧着はへこみの原因となります。
- なお、貼付け・圧着は2人以上で行ってください。

## 技術・物性

評価項目	試験方法	試験結果
耐候性	サンシャインウェザーメーター(1000Hr)にて耐候促進試験実施	著しい変化なし
耐熱性	60±5℃のオープン中に48時間放置	著しい変化なし
耐水性	常温水24時間浸漬	著しい変化なし
耐湿性	40±2℃、90±2%RHの恒温恒湿槽に48時間放置	著しい変化なし
寒熱繰り返し (接着品で評価、JAS寒熱繰り返し試験に準拠)	80±3℃のオープンに2時間放置後、-20±3℃のオープンに2時間放置する工程を10回繰り返す。	著しい変化なし
耐薬品性(社内規格)	a.2%水酸化ナトリウム、b.5%酢酸水溶液、c.石油ベンゼンを滴下し、6時間放置後拭き取る。	著しい変化なし
耐汚染性1(社内規格)	各種洗剤(弱アルカリ性、中性、弱酸性)、殺虫剤、灯油を滴下し、6時間放置後拭き取る。	著しい変化なし
耐汚染性2(社内規格)	マジックインキにて幅10mmの線を引き、2時間放置後、溶剤または洗剤にて拭き取る。	著しい変化なし
耐汚染性2(社内規格)	クレヨンにて幅10mmの線を引き、2時間放置後、溶剤または洗剤にて拭き取る。	著しい変化なし
溶剤ラビング(社内規格)	a.石油ベンゼン、b.ラッカー、シンナー、c.95%エタノールを脱脂綿に浸し、10回擦る。	著しい変化なし
耐摩耗性(社内規格)	JAS摩耗C試験に準拠。柄消失50%の回転値を求める。	200回以上
基盤目剥離試験(JISK5600-5-6準拠)	2mm間隔で縦横に基材に達する傷を引き100個の基盤目を作り、その上からゼロハンテープを貼付け引き剥がす。	剥離なし

※本試験結果は弊社試験に基づく結果であり、この結果を保証するものではありません。

○必ずお読みください。

### ■ホルムアルデヒド放散等級

本製品は告示対象建築材料以外の建築材料です。  
接着剤はF☆☆☆☆の接着剤を使用しております。

### ■基材

3mmダイライト/6mmけい酸カルシウム板/3mm酸化マグネシウム板

### ■加工条件について

- ① UV塗装等の再塗装には対応していません。
- ② シート表面に傷や汚れを防ぐ特殊な処理をしている性質上、重ね貼りで密着強度にはご注意ください。
- ③ フラッシュ加工時の接着に関して事前に接着剤の選定、加工条件等の確認をお願いします。
- ④ ダイライト基材にてフラッシュ加工を高周波プレスで行う場合、基材表面にアルミ箔があるため、事前に加工条件等の確認をお願いします。

### ■使用部位について

- ① 内装建材用途向けに製品設計されています。
- ② 屋外やそれに準ずる場所、特に直射日光が連続してあたる部位向けの設計ではございませんのでご注意ください。
- ③ 垂直面(壁面)への使用を目的としている為、カウンター、床などの水平面、連続して高温になる場所には適していません。
- ④ 施工の際は、投光機、仮設電球、ドライヤー、暖房機等の熱源に近づけないようご注意ください。(熱によりシート表面に膨れ発生の恐れがあります。)
- ⑤ キッチンコンロ等の熱源廻りや暖房が長時間当たる場所には施工しないでください。
- ⑥ 天井への施工は避けてください。地震等により落下の危険性があります。
- ⑦ 水廻りや常に湿度の高い場所、結露の発生する場所には施工しないでください。

### ■施工条件について

- ① あらかじめ必要に応じて、パネル裏面にシーラー塗布してください。
- ② 接着剤と両面テープを併用して施工してください。
- ③ ビス・釘等による施工はできません。カケ、クラックの原因となります。
- ④ 5℃以下の環境下では施工しないでください。接着剤が十分硬化しない可能性があります。

### ■補修・メンテナンスについて

- ① 壁紙用糊、パテ、接着剤、塗料など、付着した汚れはすみやかに除去してください。
- ② 洗浄剤は中性洗剤、無水エタノール等のアルコール類をご使用ください。清掃後の浄剤は水できれいに除去してください。
- ③ 強アルカリ性洗剤、強酸性洗剤、シンナー等、有機溶剤のご使用は避けてください。
- ④ 清掃の際、研磨材の入ったスポンジ、メラミンスポンジ等は絶対に使用しないでください。やわらかい布をご使用ください。
- ⑤ 補修に関しては(株)バーンリペア(<http://www.burn-repair.co.jp>)へお問い合わせください。また、傷、汚れ等の補修用品は燐キャンディデザイン(<https://www.canddeal-design.co.jp/>)にて取り扱っております。

※LOVAL®は、TOPPAN株式会社の登録商標です。  
※ダイライト®は大建工業株式会社の登録商標です。

### ■廃棄

化粧板、端材の廃棄に関しては法令に則り、処理をしてください。

### ■免責事項

- ① 各種注意事項が守られずに発生した不具合。
- ② 建物の構造・振動・老朽化、下地の変形・脱落等、弊社の製品以外の外的要因により発生した不具合。
- ③ 使用者もしくは第三者の故意または過失による不具合。
- ④ 引渡し後の構造・性能・仕様等の改造による不具合。
- ⑤ 地震・台風等の天災、火災等の特殊要因により発生した不具合。

### ▲安全上の注意

推奨の接着剤と両面テープを使用して施工してください。	落下の恐れ
切断作業時には粉塵が発生するため保護マスク、保護メガネを着用してください。また、防塵丸ノコを使用し、換気を良くして作業を行ってください。粉塵が皮膚についたり、目、鼻、口に入った場合は、速やかに水で洗い流してください。また異常を感じたら、直ちに医師の診察を受けてください。	健康を害する恐れ
高所作業での足場の確認、及び安全帯の使用を徹底してください。	ケガの恐れ

### ■取扱いに関する注意事項

#### 【運搬方法】

- ① 運搬時の衝突や角あては損傷の原因となります。
- ② 運搬の際は2人以上の作業で、たわまないように立てて運んでください。たわむとクラックの原因となります。また、ゆすったり、振り回したりしないでください。
- ③ 持ち上げる際力に引かずと化粧面に傷がつく可能性があります。

#### 【保管方法】

- ① 平らな場所に水平において保管してください。立てかけて保管すると、反り等の不具合が発生する可能性があります。
- ② 高温多湿な場所や直射日光が当たる場所への保管は控えてください。温度や湿度の影響を受け、本製品に反りや変色などの不具合が発生する可能性があります。

### ■保証内容

・納入後の自然な状態で剥がれたものを保証内容とします。  
故意または過失による剥がれ、加工及び設置中などに生じた剥がれは含まれません。

### ■保証期間

製品納入後3カ月を保証期間と致します。

### ■補償

- ・適切な取り扱い環境下のご使用において不具合が発生した場合には、「免責事項」及び「取り扱いに関する注意事項」の不遵守を除き本製品の代替品納入又はこれに代わる代金の返還を致します。
- ・保証期間後のすべての対応(修理、交換等)は有償とさせていただきます。
- ・本製品を使用して加工、組立した製品の品質を保証するものではありません。



お問い合わせ先

TOPPAN株式会社

生活・産業事業本部 〒110-8560 東京都台東区台東1-5-1  
環境デザイン事業部 TEL. 03(3835)6814 FAX. 03(3835)6777

富山営業所 〒930-0083 富山県富山市総曲輪1-7-15  
日本生命富山総曲輪ビル2F  
TEL. 076(441)2066 FAX. 076(443)2553

沖縄営業所 〒900-0015 沖縄県那覇市久茂地1-7-1  
琉球リース総合ビル12F  
TEL. 098(867)6512 FAX. 098(867)6507

■中部支店 〒460-0002 愛知県名古屋市中区丸の内1-16-15  
名古屋シミズ富国生命ビル15F  
TEL. 052(770)2972 FAX. 052(232)2001

■西日本本部 〒530-0005 大阪府大阪市北区中之島2-3-18  
中之島フェスティバルタワー24F  
TEL. 06(6345)2162 FAX. 06(6226)5929

福岡営業所 〒810-0022 福岡県福岡市中央区薬院1-17-28  
トッパンビル  
TEL. 092(722)2388 FAX. 092(714)6440

ショールーム完全予約制

■東京ショールーム TEL. 03-3835-6820  
東京都台東区台東1-5-1 2F

■大阪ショールーム TEL. 06-6345-2162  
大阪府大阪市北区堂島2-1-31 京阪堂島ビル7F

■福岡ショールーム TEL. 092-722-2388  
福岡県福岡市中央区薬院1-17-28 トッパンビル7F

環境デザイン事業部WEBサイト  
<https://forest.toppan.com/>



無機抗ウイルス加工剤・印刷  
トップコート層印刷面  
JP0612378X0001J

SIAAマークはISO21702法により  
評価された結果に基づき、  
抗菌製品技術協議会ガイドラインで  
品質管理・情報公開された製品に  
表示されています。

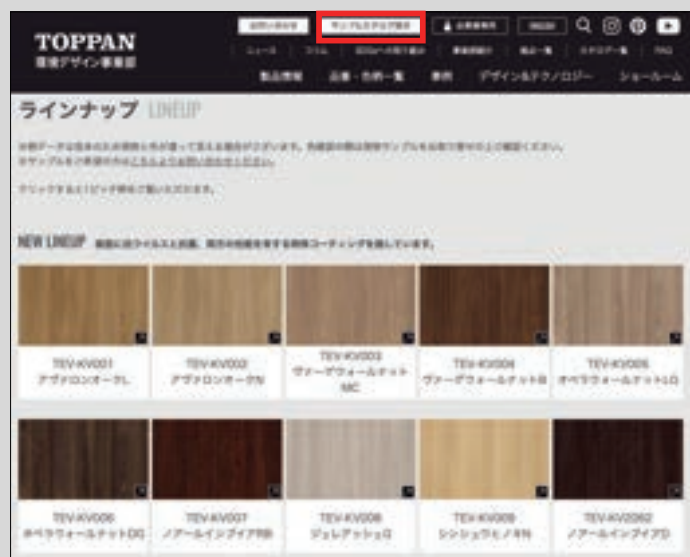
製品上の特定ウイルスの数を減少させます。  
※抗ウイルス加工は、病気の治療や予防を  
目的とするものではありません。  
※SIAAの安全基準に適合しています。



無機抗菌剤・印刷  
トップコート層印刷面  
JP0122378X0009N

SIAAマークはISO22196法により  
評価された結果に基づき、  
抗菌製品技術協議会ガイドラインで  
品質管理・情報公開された製品に  
表示されています。

Click!



サンプル請求について

実際のサンプルを下記 HP よりご確認くださいませ。  
ご希望のサンプルを選択いただき、オーダーリスト  
への必要数を記載いただきますと簡単にサンプルを  
ご請求できます！

<https://forest.toppan.com/>

■お申込み時間に関するご案内

Web からの申込みの場合、  
**15時までにご記入いただきますと  
当日出荷が可能です。**

SAMPLE ORDER



表紙仕様品番：

- ① LOVAL  
TEV-KV005  
オペラウォールナット LG
- ② FORTINA  
TEV-KV005  
オペラウォールナット LG
- ③ ClassArtStone  
CSN-016  
シルバーシャドウ